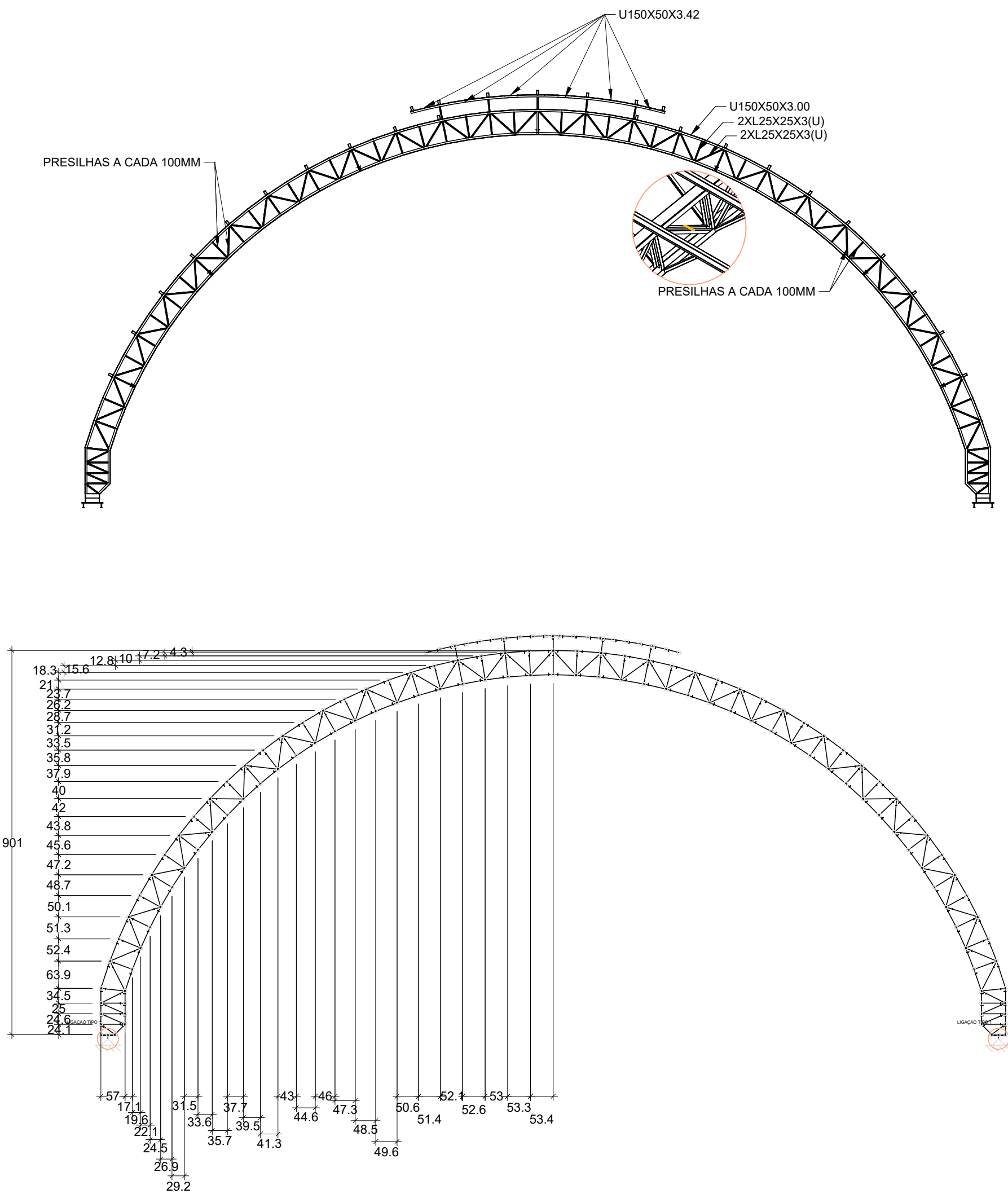


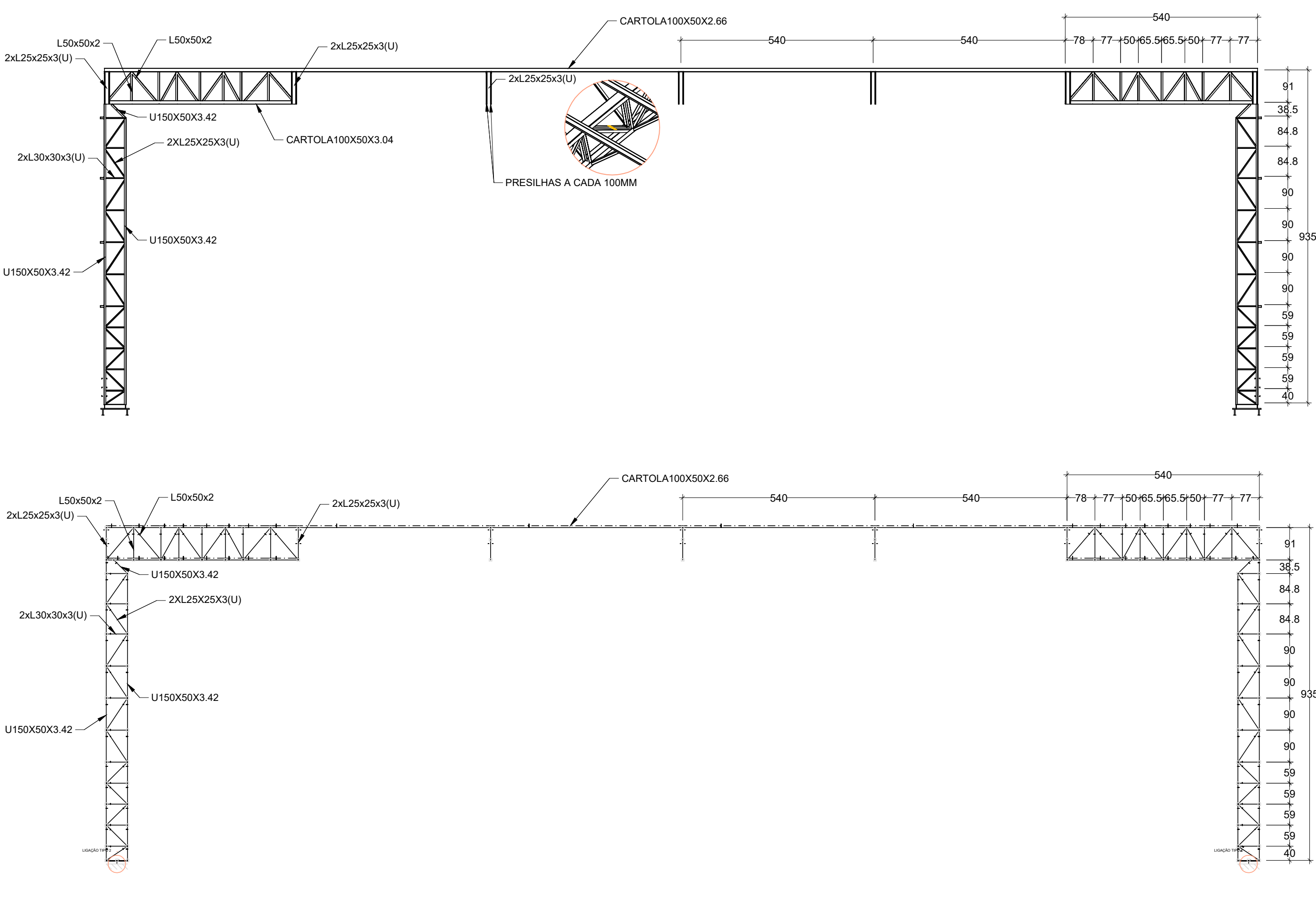
DETALHAMENTO ARCO PADRÃO - ESQUEMA UNIFILAR E VISTA 2D

ESC. 1:100



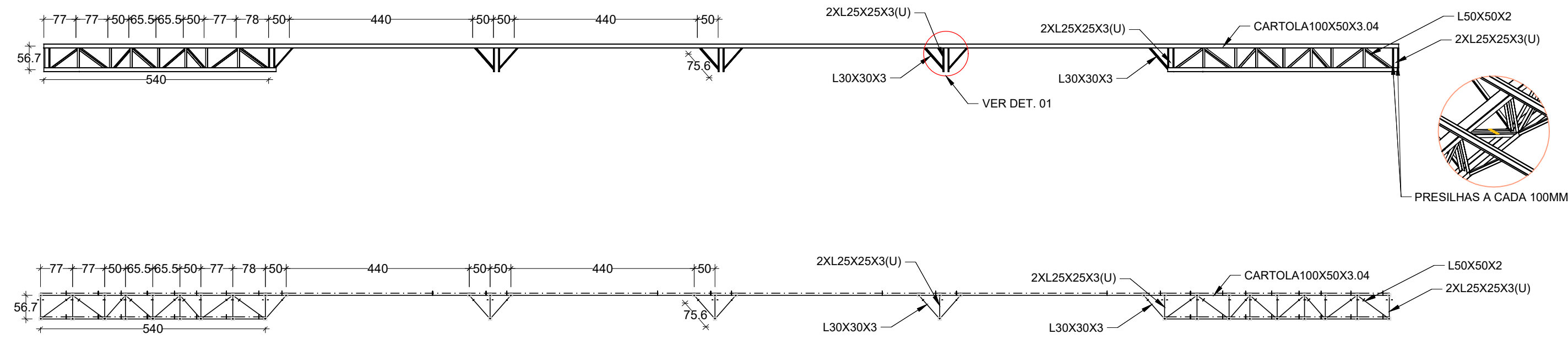
DETALHAMENTO PILAR 1 - ESQUEMA UNIFILAR E VISTA 2D

ESC. 1:100



DETALHAMENTO VIGA DE TRAVAMENTO 1 = VIGA 2 = VIGA 3 - ESQUEMA UNIFILAR E VISTA 2D

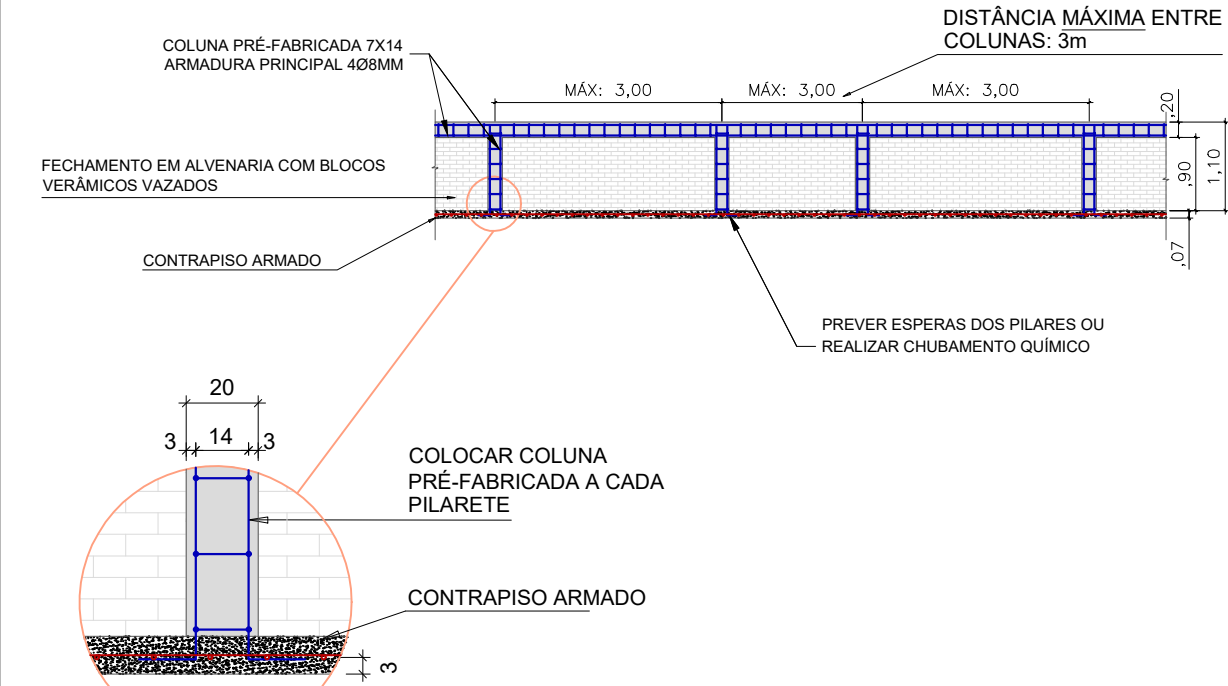
ESC. 1:100



DETALHE CONSTRUTIVO DAS MURETAS

SEM ESCALA

CORTE PLATIBANDA



DETALHE DA LIGAÇÃO DA COLUNA PRÉ-FABRICADA E CONTRAPISO ARMADO

SEM ESCALA

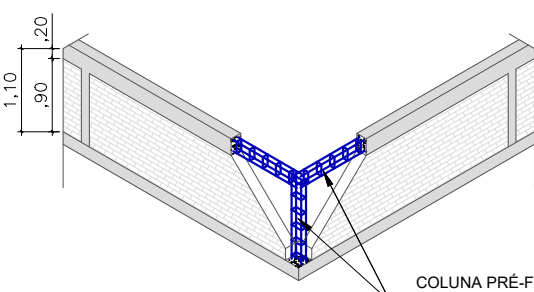
DETALHE DA LIGAÇÃO DA COLUNA PRÉ-FABRICADA E CONTRAPISO ARMADO

DESCRIÇÃO	CONSUMO DE AÇO	
	COLUNA PRÉ-FABRICADA 7X14 Ø8	
	m	kg
PILARETES E CINTA	74,60	134,35
TOTAL (PERDA 0%)		134,35

(COLUNA PRÉ-FABRICADA 7X14 Ø8 - PESO CONSIDERADO = 1,801 kg/m)

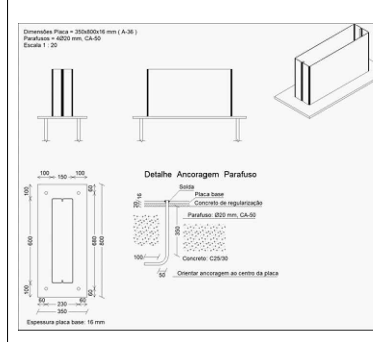
NOTAS

- O CONCRETO DEVERÁ TER  $f_{ck}$  25 MPa;
- DEVE-SE RESPEITAR COBRIMENTO DE 3 CM;
- NÃO POSSUI FUNÇÃO ESTRUTURAL, APENAS CONSTRUTIVO;
- CONSULTAR PROJETO ARQUITETÔNICO

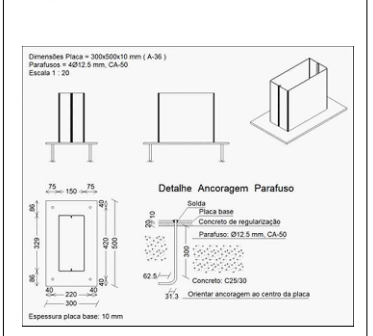


PERSPECTIVA PILAR LATERAL

LIGAÇÃO TIPO 2

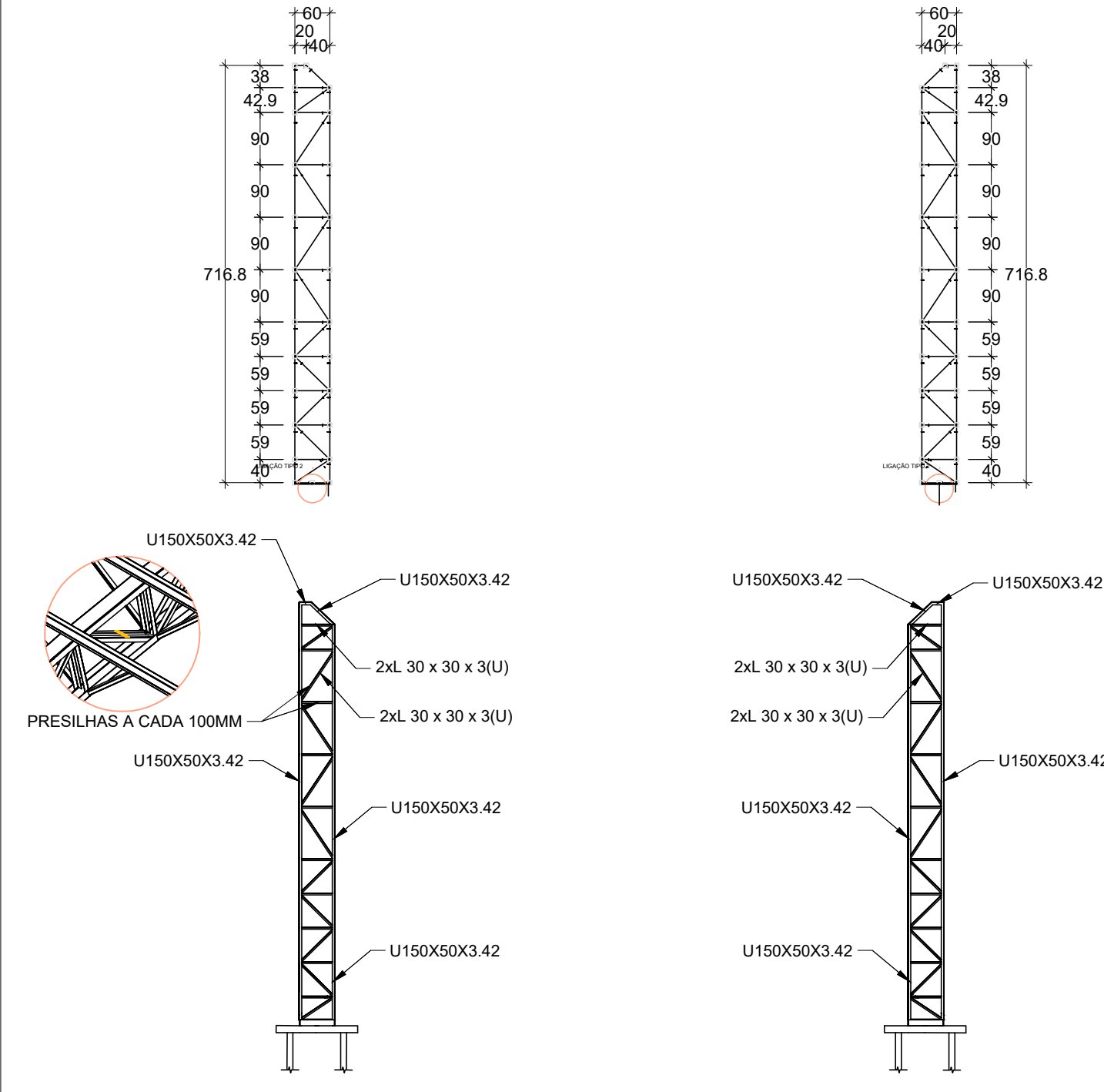


LIGAÇÃO TIPO 1



DETALHAMENTO PILAR 2 = PILAR 3 - ESQUEMA UNIFILAR E VISTA 2D

ESC. 1:100



CONSIDERAÇÕES DO PROJETO:

- Os projetistas estruturais apenas se responsabilizam pelas atividades técnicas dos projetos estruturais, contidas nas respectivas ART's, não ficando responsáveis, por quaisquer serviços de planejamento de obra, execução, logística, etc., que podem aparecer nas fases da obra.
- Demais construções ou reformas apontadas após a emissão das ART's dos projetos estruturais, não são de responsabilidade dos profissionais titulares deste projeto. Todos os serviços e procedimentos citados no memorial descritivo, nos projetos estruturais, levantamentos quantitativos e nas ART's, foram demandados, conferidos e aprovados pela coordenadoria de projetos e superintendência de obras da SAIP/SEDUC - MT.

REFERÊNCIAS E OBSERVAÇÕES			
Para a representação das estruturas de aço, foram utilizados os símbolos de acordo com o Manual de Símbolos para Estruturas de Aço, elaborado pelo Conselho Brasileiro de Aço (CBA).			
MÉTODO DE REPRESENTAÇÃO DE SOLDAS			
Conforme a Figura 2 de ANEXO A2, A3 e A4, o tipo de solda utilizado neste projeto, desenvolvido e registrado sob o nome de propriedade intelectual da empresa, é o seguinte:			
<div><div><div><div><div><div></div><div></div><div></div><div></div><div></div><div></div><div></div><div></div><div></div><div></div><div></div><div></div><div></div><div></div><div></div><div></div><div></div><div></div><div></div><div></div><div></div><div></div><div></div><div></div><div></div><div></div><div></div><div></div><div></div><div></div><div></div><div></div><div></div><div></div><div></div><div></div><div></div><div></div><div></div><div></div><div></div><div></div><div></div><div></div><div></div><div></div><div></div><div></div><div></div><div></div><div></div><div></div><div></div><div></div><div></div><div></div><div></div><div></div><div></div><div></div><div></div><div></div><div></div><div></div><div></div><div></div><div></div><div></div><div></div><div></div><div></div><div></div><div></div><div></div><div></div><div></div><div></div><div></div><div></div><div></div><div></div><div></div><div></div><div></div><div></div><div></div><div></div><div></div><div></div><div></div><div></div><div></div><div></div><div></div><div></div><div></div><div></div><div></div><div></div><div></div><div></div><div></div><div></div><div></div><div></div><div></div><div></div><div></div><div></div><div></div><div></div><div></div><div></div><div></div><div></div><div></div><div></div><div></div><div></div><div></div><div></div><div></div><div></div><div></div><div></div><div></div><div></div><div></div><div></div><div></div><div></div><div></div><div></div><div></div><div></div><div></div><div></div><div></div><div></div><div></div><div></div><div></div><div></div><div></div><div></div><div></div><div></div><div></div><div></div><div></div><div></div><div></div><div></div><div></div><div></div><div></div><div></div><div></div><div></div><div></div><div></div><div></div><div></div><div></div><div></div><div></div><div></div><div></div><div></div><div></div><div></div><div></div><div></div><div></div><div></div><div></div><div></div><div></div><div></div><div></div><div></div><div></div><div></div><div></div><div></div><div></div><div></div><div></div><div></div><div></div><div></div><div></div><div></div><div></div><div></div><div></div><div></div><div></div><div></div><div></div><div></div><div></div><div></div><div></div><div></div><div></div><div></div><div></div><div></div><div></div><div></div><div></div><div></div><div></div><div></div><div></div><div></div><div></div><div></div><div></div><div></div><div></div><div></div><div></div><div></div><div></div><div></div><div></div><div></div><div></div><div></div><div></div><div></div><div></div><div></div><div></div><div></div><div></div><div></div><div></div><div></div><div></div><div></div><div></div><div></div><div></div><div></div><div></div><div></div><div></div><div></div><div></div><div></div><div></div><div></div><div></div><div></div><div></div><div></div><div></div><div></div><div></div><div></div><div></div><div></div><div></div><div></div><div></div><div></div><div></div><div></div><div></div><div></div><div></div><div></div><div></div><div></div><div></div><div></div><div></div><div></div><div></div><div></div><div></div><div></div><div></div><div></div><div></div><div></div><div></div><div></div><div></div><div></div><div></div><div></div><div></div><div></div><div></div><div></div><div></div><div></div><div></div><div></div><div></div><div></div><div></div><div></div><div></div><div></div><div></div><div></div><div></div><div></div><div></div><div></div><div></div><div></div><div></div><div></div><div></div><div></div><div></div><div></div><div></div><div></div><div></div><div></div><div></div><div></div><div></div><div></div><div></div><div></div><div></div><div></div><div></div><div></div><div></div><div></div><div></div><div></div><div></div><div></div><div></div><div></div><div></div><div></div><div></div><div></div><div></div><div></div><div></div><div></div><div></div><div></div><div></div><div></div><div></div><div></div><div></div><div></div><div></div><div></div><div></div><div></div><div></div><div></div><div></div><div></div><div></div><div></div><div></div><div></div><div></div><div></div><div></div><div></div><div></div><div></div><div></div><div></div><div></div><div></div><div></div><div></div><div></div><div></div><div></div><div></div><div></div><div></div><div></div><div></div><div></div><div></div><div></div><div></div><div></div><div></div><div></div><div></div><div></div><div></div><div></div><div></div><div></div><div></div><div></div><div></div><div></div><div></div><div></div><div></div><div></div><div></div><div></div><div></div><div></div><div></div><div></div><div></div><div></div><div></div><div></div><div></div><div></div><div></div><div></div><div></div><div></div><div></div><div></div><div></div><div></div><div></div><div></div><div></div><div></div><div></div><div></div><div></div><div></div><div></div><div></div><div></div><div></div><div></div><div></div><div></div><div></div><div></div><div></div><div></div><div></div><div></div><div></div><div></div><div></div><div></div><div></div><div></div><div></div><div></div><div></div><div></div><div></div><div></div><div></div><div></div><div></div><div></div><div></div><div></div><div></div><div></div><div></div><div></div><div></div><div></div><div></div><div></div><div></div><div></div><div></div><div></div><div></div><div></div><div></div><div></div><div></div><div></div><div></div><div></div><div></div><div></div><div></div><div></div><div></div><div></div><div></div><div></div><div></div><div></div><div></div><div></div><div></div><div></div><div></div><div></div><div></div><div></div><div></div><div></div><div></div><div></div><div></div><div></div><div></div><div></div><div></div><div></div><div></div><div></div><div></div><div></div><div></div><div></div><div></div><div></div><div></div><div></div><div></div><div></div><div></div><div></div><div></div><div></div><div></div><div></div><div></div><div></div><div></div><div></div><div></div><div></div><div></div><div></div><div></div><div></div><div></div><div></div><div></div><div></div><div></div><div></div><div></div><div></div><div></div><div></div><div></div><div></div><div></div><div></div><div></div><div></div><div></div><div></div><div></div><div></div><div></div><div></div><div></div><div></div><div></div><div></div><div></div><div></div><div></div><div></div><div></div><div></div><div></div><div></div><div></div><div></div><div></div><div></div><div></div><div></div><div></div><div></div><div></div><div></div><div></div><div></div><div></div><div></div><div></div><div></div><div></div><div></div><div></div><div></div><div></div><div></div><div></div><div></div><div></div><div></div><div></div><div></div><div></div><div></div><div></div><div></div><div></div><div></div><div></div><div></div><div></div><div></div><div></div><div></div><div></div><div></div><div></div><div></div><div></div><div></div><div></div><div></div><div></div><div></div><div></div><div></div><div></div><div></div><div></div><div></div><div></div><div></div><div></div><div></div><div></div><div></div><div></div><div></div><div></div><div></div><div></div><div></div><div></div><div></div><div></div><div></div><div></div><div></div><div></div><div></div><div></div><div></div><div></div><div></div><div></div><div></div><div></div><div></div><div></div><div></div><div></div><div></div><div></div><div></div><div></div><div></div><div></div><div></div><div></div><div></div><div></div><div></div><div></div><div></div><div></div><div></div><div></div><div></div><div></div><div></div><div></div><div></div><div></div><div></div><div></div><div></div><div></div><div></div><div></div><div></div><div></div><div></div><div></div><div></div><div></div><div></div><div></div><div></div><div></div><div></div><div></div><div></div><div></div><div></div><div></div><div></div><div></div><div></div><div></div><div></div><div></div><div></div><div></div><div></div><div></div><div></div><div></div><div></div><div></div><div></div><div></div><div></div><div></div><div></div><div></div><div></div><div></div><div></div><div></div><div></div><div></div><div></div><div></div><div></div><div></div><div></div><div></div><div></div><div></div><div></div><div></div><div></div><div></div><div></div><div></div><div></div><div></div><div></div><div></div><div></div><div></div><div></div><div></div><div></div><div></div><div></div><div></div><div></div><div></div><div></div><div></div><div></div><div></div><div></div><div></div><div></div><div></div><div></div><div></div><div></div><div></div><div></div><div></div><div></div><div></div><div></div><div></div><div></div><div></div><div></div><div></div><div></div><div></div><div></div><div></div><div></div><div></div><div></div><div></div><div></div><div></div><div></div><div></div><div></div><div></div><div></div><div></div><div></div><div></div><div></div><div></div><div></div><div></div><div></div><div></div><div></div><div></div><div></div><div></div><div></div><div></div><div></div><div></div><div></div><div></div><div></div><div></div><div></div><div></div><div></div><div></div><div></div><div></div><div></div><div></div><div></div><div></div><div></div><div></div><div></div><div></div><div></div><div></div><div></div><div></div><div></div><div></div><div></div><div></div><div></div><div></div><div></div><div></div><div></div><div></div><div></div><div></div><div></div><div></div><div></div><div></div><div></div><div></div><div></div><div></div><div></div><div></div><div></div><div></div><div></div><div></div><div></div><div></div><div></div><div></div><div></div><div></div><div></div><div></div><div></div><div></div><div></div><div></div><div></div><div></div><div></div><div></div><div></div><div></div><div></div><div></div><div></div><div></div><div></div><div></div><div></div><div></div><div></div><div></div><div></div><div></div><div></div><div></div><div></div><div></div><div></div><div></div><div></div><div></div><div></div><div></div><div></div><div></div><div></div><div></div><div></div><div></div><div></div><div></div><div></div><div></div><div></div><div></div><div></div><div></div><div></div><div></div><div></div><div></div><div></div><div></div><div></div><div></div><div></div><div></div><div></div><div></div><div></div><div></div><div></div><div></div><div></div><div></div><div></div><div></div><div></div><div></div><div></div><div></div><div></div><div></div><div></div><div></div><div></div><div></div><div></div><div></div><div></div><div></div><div></div><div></div><div></div><div></div><div></div><div></div><div></div><div></div><div></div><div></div><div></div><div></div><div></div><div></div><div></div><div></div><div></div><div></div><div></div><div></div><div></div><div></div><div></div><div></div><div></div><div></div><div></div><div></div><div></div><div></div><div></div><div></div><div></div><div></div><div></div><div></div><div></div><div></div><div></div><div></div><div></div><div></div><div></div><div></div><div></div><div></div><div></div><div></div><div></div><div></div><div></div><div></div><div></div><div></div><div></div><div></div><div></div><div></div><div></div><div></div><div></div><div></div><div></div><div></div><div></div><div></div><div></div><div></div><div></div><div></div><div></div><div></div><div></div><div></div><div></div><div></div><div></div><div></div><div></div><div></div><div></div><div></div><div></div><div></div><div></div><div></div><div></div><div></div><div></div><div></div><div></div><div></div><div></div><div></div><div></div><div></div><div></div><div></div><div></div><div></div><div></div><div></div><div></div><div></div><div></div><div></div><div></div><div></div></div></div></div></div></div>			

NOTAS SOBRE A ESTRUTURA METÁLICA:

- SÃO UTILIZADAS ESTRUTURAS METÁLICAS COMPOSTAS POR TRELIÇAS METÁLICAS, TERÇAS METÁLICAS E POSTERIORMENTE DAS TELHAS METÁLICAS ISOTÉRMICAS COM PESO MÁXIMO DE 14 kg/m².
- TODA A SUPERFÍCIE A SER PINTADA DEVERÁ ESTAR COMPLETAMENTE LIMPAS, ISENTES DE GORDURAS, UMIDADE, FERRUGEM, INCRUSTAÇÕES, PRODUTOS QUÍMICOS DIVERSOS, PINGOS DE SOLDA, CAREPA DE LAMINAÇÃO, ETC. A PREPARAÇÃO ADEQUADA DA SUPERFÍCIE DEVERÁ SER APLICADA DUAS DEMÃO DE FUNDO ANTICORROSIVO A BASE DE CROMATO DE ZINCO.
- CONFORME A NBR 8800/2008 A ESTRUTURA SERÁ EXECUTADA EM AÇO DOBRADO E AÇO LAMINADO (ASTM A-36).
- A QUALIDADE DOS MATERIAIS COMO CONCRETO, AÇO E MADEIRA DEVERÃO SER INSPECIONADOS E ACOMPANHADOS NO SEU PREPARO PARA USO NA OBRA, POR PROFISSIONAL LEGALMENTE HABILITADO JUNTO AO CONSELHO REGIONAL DE ENGENHARIA E AGRONOMIA - CREA-MT.
- O CÁLCULO DA RESISTÊNCIA DAS TERÇAS FORAM BASEADOS POR INTEIRO NA NBR 8800/2008, ONDE SERÁ DEVIDAMENTE INSTALADA SEMPRE ATENTANDO PARA O EXCESSO DE SOBRECARGA CIRCULANDO EM VÃOS IDENTICOS DA ESTRUTURA.
- OS PERFIS DEVERÃO SER SEGUIDOS À RISCDA, DE ACORDO COM O PROJETO ESTRUTURAL, SUAS SOLDAS DEVEM SER APLICADAS DE MANEIRA CONTÍNUA, RESSALTANDO QUE DE MANEIRA ALGUMA PODERÁ SER APLICADA DO TIPO INTERMITENTE, INCLUSIVE CASOS QUE O ACÚMULO DE ÁGUA É PROPÍCIO DE OCORRER, NESTE CASO A PRINCIPAL ESTRUTURA DEVERÁ SER FEITA EM UM LOCAL SECO, E POSTERIORMENTE NO SEU DEVIDO TEMPO SER INSTALADA SOB OS PILARES METÁLICOS.
- NO CASO DE JUNÇÃO LATERAL DE PERFIS DEVE-SE ATENTAR QUE NA HORA DE APLICAR A SOLDA DEVE-SE OBSERVAR SE HOUVER EXISTÊNCIA DE FRESTAS ENTRE OS PERFIS, SE FOR O CASO, É RECOMENDADO REPETIR O PROCESSO.
- É RECOMENDADO MONTAR AS TESOURAS OU APOIOS PRINCIPAIS SEPARADAMENTE, E QUANDO FOR REALIZAR O LANÇAMENTO/ADENSAMENTO DE CONCRETO DOS VÍNCULOS EXTERIORES PREVER A EXISTÊNCIA DOS CHUMBADORES JÁ DIMENSIONADOS NO PROJETO ESTRUTURAL.
- TODAS AS DEMAIS LIGAÇÕES SERÃO DO TIPO SOLDÁVEIS, CAUSANDO A NECESSIDADE DE SOLDADORES, MONTADORES E DEMAIS PROFISSIONAIS DEVIDAMENTE QUALIFICADOS PARA A EXECUÇÃO DA ESTRUTURA, UTILIZAR ELETRODO E7018.
- CASO SEJA NECESSÁRIO, DEVERÁ SER EXECUTADO TRAVAMENTO E/OU CONTRAVENTAMENTO DA ESTRUTURA DURANTE A FASE DE MONTAGEM DA MESMA.
- NÃO UTILIZAR PARAFUSOS GALVANIZADOS SEM PINTURA, EVITANDO ASSIM A OCORRÊNCIA DE CORROÇÃO GALVÂNICA.
- REALIZAR VISITAS PERIÓDICAS VERIFICANDO A OCORRÊNCIA DE PONTOS DE OXIDAÇÃO DA ESTRUTURA, PROVIDENCIANDO REPARO ADEQUADO E IMEDIATO.
- TODAS AS MEDIDAS DEVERÃO SER CONFIRMADAS NA OBRA, SENDO RESPONSABILIDADE DO FABRICANTE A VERIFICAÇÃO DAS DIMENSÕES DO PROJETO ANTES DA FABRICAÇÃO.
- EXECUTAR CONTRAVENTAMENTO NA ESTRUTURA.

Aprovação/Autentificações:

SERVIÇO PÚBLICO  
ESTADO DO MATO GROSSO

**Ciente:**

 **Prefeitura Municipal de PARANAÍTA**  
PREFEITURA MUNICIPAL DE PARANAÍTA  
Rua Alcides Rossi, s/n - Centro - 78590-000  
Telefone: (66) 3563-2700  
CNPJ: 03.239.043/0001-12

**OSMAR ANTONIO MOREIRA**  
PREFEITO MUNICIPAL

**Autor do Projeto/Responsável Técnico:**

 **AGIL**  
PROJETOS E CONSTRUÇÕES CIVIS

**ALEX OSCAR DE SOUSA**  
ENGENHEIRO CIVIL - CREA/PR-141259/D  
Tv. do Paracatu, 24 Sala B - Centro, Colider - MT, 78500-000  
CNPJ: 17.787.272/0001-86

**Tipo de Obra:** Educacional e **Modalidade:** Infraestrutura Urbana  
**Cultura Física**

**DADOS DA OBRA**

**Objeto de contrato:**  
CONSTRUÇÃO DO COMPLEXO EDUCACIONAL DA ESCOLA ESTADUAL JOÃO PAULO I

**Endereço da obra:**  
RUA 302, LOTE LE46 E LOTE LPE 304, SETOR DE SERVIÇOS, CEP: 78590-000, PARANAÍTA-MT

**ART:** 00000000000000

**Portaria de Projeto Aprovado:** 00000000000000

**Convênio:** 00000000000000

**Coordenada:** 09°39'57.29"S | 56°28'36.02"W

**ASSUNTO DE PROJETO**

**Conteúdo:**

DET. ARCO PADRÃO, DET. PILAR 1, DET. PILAR 2 E 3, DET. VIGA TRAV. E LIGAÇÃO 02 - QUADRA POLIESPORTIVA PADRÃO.

**Quadro de Áreas/Legenda:**

<b>REV:</b> 02	
<b>DATA:</b> Março de 2023.	
<b>ESCALA:</b> INDICADA	
<b>NOMECLATURA:</b>	<b>FOLHA:</b>
<b>EST. MET.</b>	<b>14/16</b>

VER PROJETO ARQUITETONICO

